

smiths connectors

PCB ケーブル マウント TWINAX コネクタ



技術的特徴

仕様

定格温度：-55°C~+125°C

腐食：MIL-STD-202 メソッド 101、テスト条件 B

衝撃：MIL-STD-202 メソッド 213、テスト条件 B

振動：MIL-STD-202 メソッド 204、テスト条件 B

熱衝撃：MIL-STD-202 メソッド 107、テスト条件 B

長期使用：最小500回の勤合/勤合回数。

誘電体耐電圧：250 VDC

絶縁抵抗：最小 5.000 MΩ

コンタクト電流定格：最大 3.0 アンペア

D.C.帯域幅：最大 3 GHz

データレート：使用するケーブルのタイプと長さに応じて、6 Gbps

アセンブリを超えるように設計されたコンタクト

差動ペア ケーブル インピーダンス：150Ω+15Ω と 100Ω+10Ω

信号からシールドへのケーブル インピーダンス：75Ω+10Ω と 50Ω+7Ω

素材と仕上げ

シェルと内部コンタクト： ASTM-B16 準拠の真鍮、ASTM-B196 準拠の合金 UNS C3600 または BeCu、合金 UNS C17200、C17300 または有鉛ニッケル銅、合金 UNS C19500、C19600 MIL-DTL-45204 タイプ II、クラス 1 準拠の金メッキ

インシュレーター： ASTM-D1710 準拠の PTFE または ULTERM 1000

コネクタープラグ/ ASTM-B211/221 準拠のアルミニウム、6061-T6

レセプタクル シェル シェル SAE AMS-C-26074 準拠の無電解

ニッケル プレートまたは SAE AMS QQ-P-41

準拠のカドミウム プレート 6

ガasket/シール A-A-59588 によるシリコーンゴム

PCB ケーブル マウント TWINAX

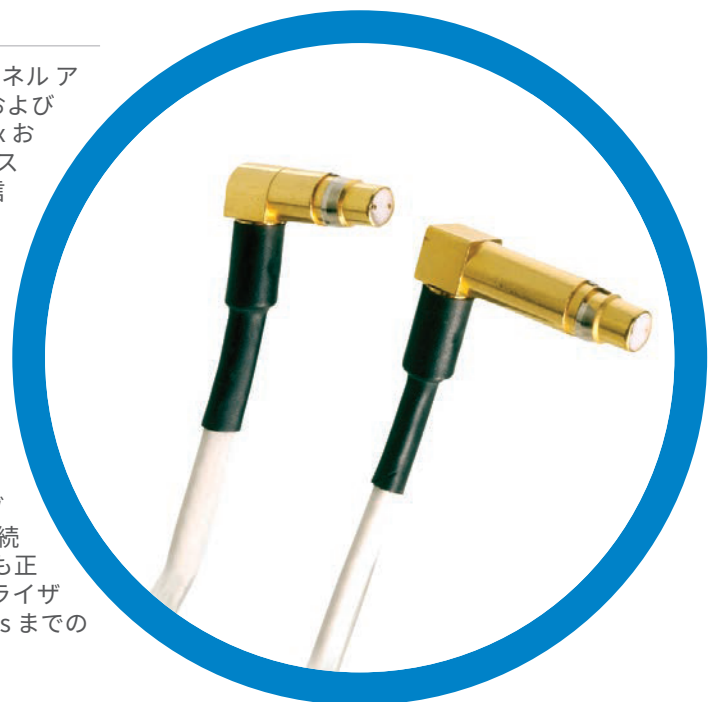
- ▶ ファイバーチャネル
- ▶ イーサネット：10 Base-t、100 Base-t、1000 Base-t
- ▶ Firewire: ieee 1394a および 1394b
- ▶ USB、DVII、HDMI、インフィニバンド

Smiths Connectors は、高速イーサネット、Firewire、およびファイバーチャネルアプリケーション用の差動 Twinax および Quadrax コネクタ、コンタクト、およびケーブルアセンブリの完全な製品ラインを提供します。差動ペアの Quadrax および Twinax コネクタとケーブルアセンブリは、高速整合インピーダンスデータオンデマンドアプリケーションで優れた性能を発揮します。信号対信号および信号対シールドの特性インピーダンスは、コネクタペア全体で維持されます。

真のツインアキシャルコネクタインターフェースは、ジッタとデータレートエラーを最小限に抑えながら、信号の完全性を保証します。

テスト機能

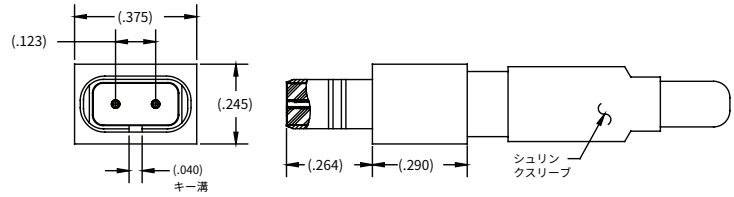
Smiths Connectors Quadrax および Twinax インターコネクタは、さまざまなテストプロトコルを使用して、差動ペア 100Ω の高速ギガビットイーサネットアプリケーションでアイパターン、ジッター、スキュー、および挿入損失をテストするために特徴付けられています。Agilent E5071C 4ポートネットワークアナライザを使用して、Twinax コネクタ、ケーブルアセンブリ、およびクワッドケーブルイーサネットおよびファイバチャネル相互接続システム間の差動ペア TDR インピーダンスを測定し、高速通信テストで最も正確な信号を取得できるようにします。E5071C 4ポートネットワークアナライザは、最大 20 GHz までの非常に正確な 100 Ω 差動測定が可能で、最大 16 Gbps までのアイダイアグラムを測定できます。



▶ ストレートファイバーチャネル Twinax ケーブルコネクタ 150Ω

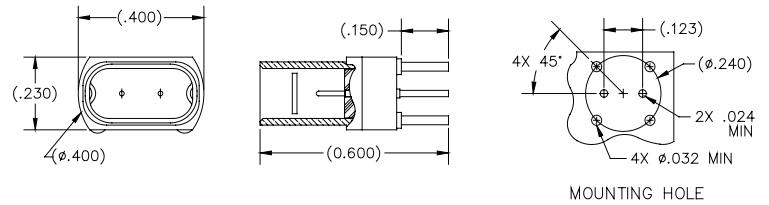
| 型番 | ケーブルの種類 | ケーブル |
|-------------|-----------|--------------|
| 014034-8000 | 差動 Twinax | 540-1099-000 |
| 014034-8001 | 差動 Twinax | 540-1114-000 |

014117-2008 および 014117-1012 と勘合



▶ ストレートファイバチャネル Twinax PCBマウントコネクタ 150Ω

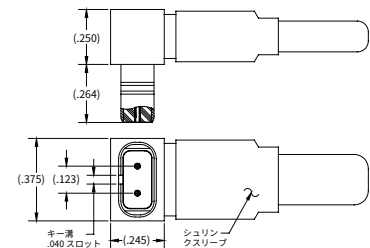
型番: 014117-2008



▶ 直角マイクロミニチュア D-Sub Twinax ケーブルコネクタ 150Ω

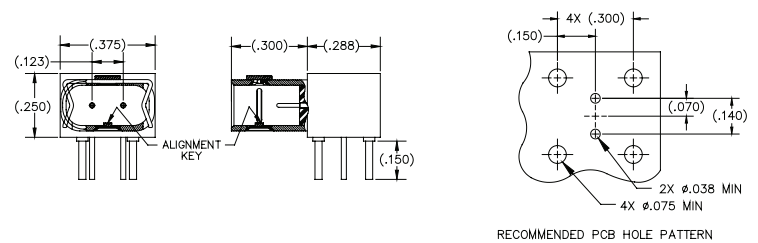
| 型番 | ケーブルの種類 | ケーブル |
|-------------|-----------|--------------|
| 014034-1009 | 差動 Twinax | 540-1099-000 |
| 014034-1010 | 差動 Twinax | 540-1114-000 |

014117-2008 および 014117-1012 と勘合



▶ 直角マイクロミニチュア D-Sub Twinax PCBマウントコネクタ 150Ω

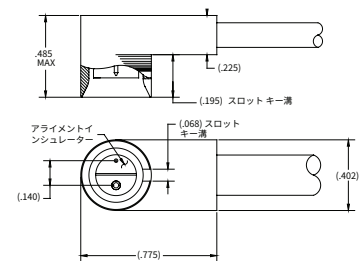
型番: 014117-1012



▶ Quick Disconnect Twinax ReCePtacle 直角ケーブルマウントコネクタ 150Ω

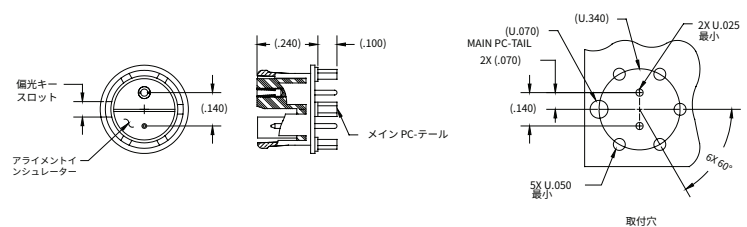
| 型番 | ケーブルの種類 | ケーブル |
|-------------|-----------|--------------|
| 019912-1306 | 差動 Twinax | 540-1099-000 |
| 019912-1017 | 差動 Twinax | 540-1114-000 |

019917-2040 と勘合



▶ Quick Disconnect Twinax PCBマウントコネクタ 150Ω

型番: 019917-2040



型番設定方法



1 ▶ コネクタ #1

2 ▶ ケーブルグループ#

フレキシブル Twinax

1 = M17/176-00002

2 = 540-1086-000

3 = 540-1161-000

差動 Twinax

6 = 540-1099-000

7 = 540-1114-000

8 = 540-1153-000

34 = 540-1167-000

38 = 540-1210-000

39 = 540-1236-000

差動 Quadrax

9 = 540-1138-000

10 = 540-1143-000

36 = 540-1183-000

37 = 540-1235-000

42 = 540-1209-000

41 = 540-1229-000

3 ▶ コネクタ #2

オープンリードのOL

4 ▶ ケーブル長 (インチ) (XXX)

| フレキシブル Twinax ケーブル | | | | |
|--------------------|---------------|----------------------|-----------------|-----------------|
| ケーブルグループ | ケーブル指定 | インピーダンス (Ω) | ジャケット | コンダクター (直径) |
| 1 | M17/176-00002 | 77 | 0.129" | 0.024" |
| 2 | 540-1086-000 | 98 | 0.143" | 0.019" |
| 3 | 540-1161-000 | 100 | 0.130" | 0.024" |
| 差動 ペア Twinax ケーブル | | | | |
| 6 | 540-1099-000 | 差動: 150 信号 シールドへ: 75 | 0.097" x 0.160" | 0.014" インチ 撚り線 |
| 7 | 540-1114-000 | 差動: 150 信号 シールドへ: 75 | 0.138" x 0.224" | 0.020" ソリッド |
| 8 | 540-1153-000 | 差動: 100 信号 シールドへ: 50 | 0.085" x 0.130" | 0.019" インチ 撚り線 |
| 34 | 540-1167-000 | 差動: 100 信号 シールドへ: 50 | 0.117" x 0.160" | 0.0233" インチ 撚り線 |
| 38 | 540-1210-000 | 差動: 100 信号 シールドへ: 50 | 0.132" | 0.019" |
| 39 | 540-1236-000 | 差動: 150 信号 シールドへ: 75 | 0.191" | 0.019" |
| 差動 Quadrax ケーブル | | | | |
| 9 | 540-1138-000 | 差動: 150 信号 シールドへ: 75 | 0.290" | 0.032" |
| 10 | 540-1143-000 | 差動: 150 信号 シールドへ: 75 | 0.190" | 0.020" |
| 36 | 540-1183-000 | 差動: 100 信号 シールドへ: 50 | 0.160" | 0.024" |
| 37 | 540-1235-000 | 差動: 100 信号 シールドへ: 50 | 0.108" | 0.012" |
| 40 | 540-1209-000 | 差動: 100 信号 シールドへ: 50 | 0.190" | 0.029" |
| 41 | 540-1229-000 | 差動: 100 信号 シールドへ: 50 | 0.137" | 0.019" |



SMITHS CONNECTORS GLOBAL SUPPORT

AMERICAS

info.us@smithsconnectors.com

Costa Mesa, CA
1.714.371.1100

Hudson, MA
1.978.568.0451

Kansas City, KS
1.913.342.5544

EUROPE

France

33.2.32969176
info.fr@smithsconnectors.com

Germany

49.991.250.120
info.de@smithsconnectors.com

Italy

39.010.60361
info.it@smithsconnectors.com

United Kingdom

44.208.236.2400
info.uk@smithsconnectors.com

ASIA

asiainfo@smithsconnectors.com

Shanghai, China
86.21.3318.4650

Suzhou, China
86.512.6273.1188

Singapore
65.6846.1655

visit us at | smithsconnectors.com |     